

## Схема оповещения персонала

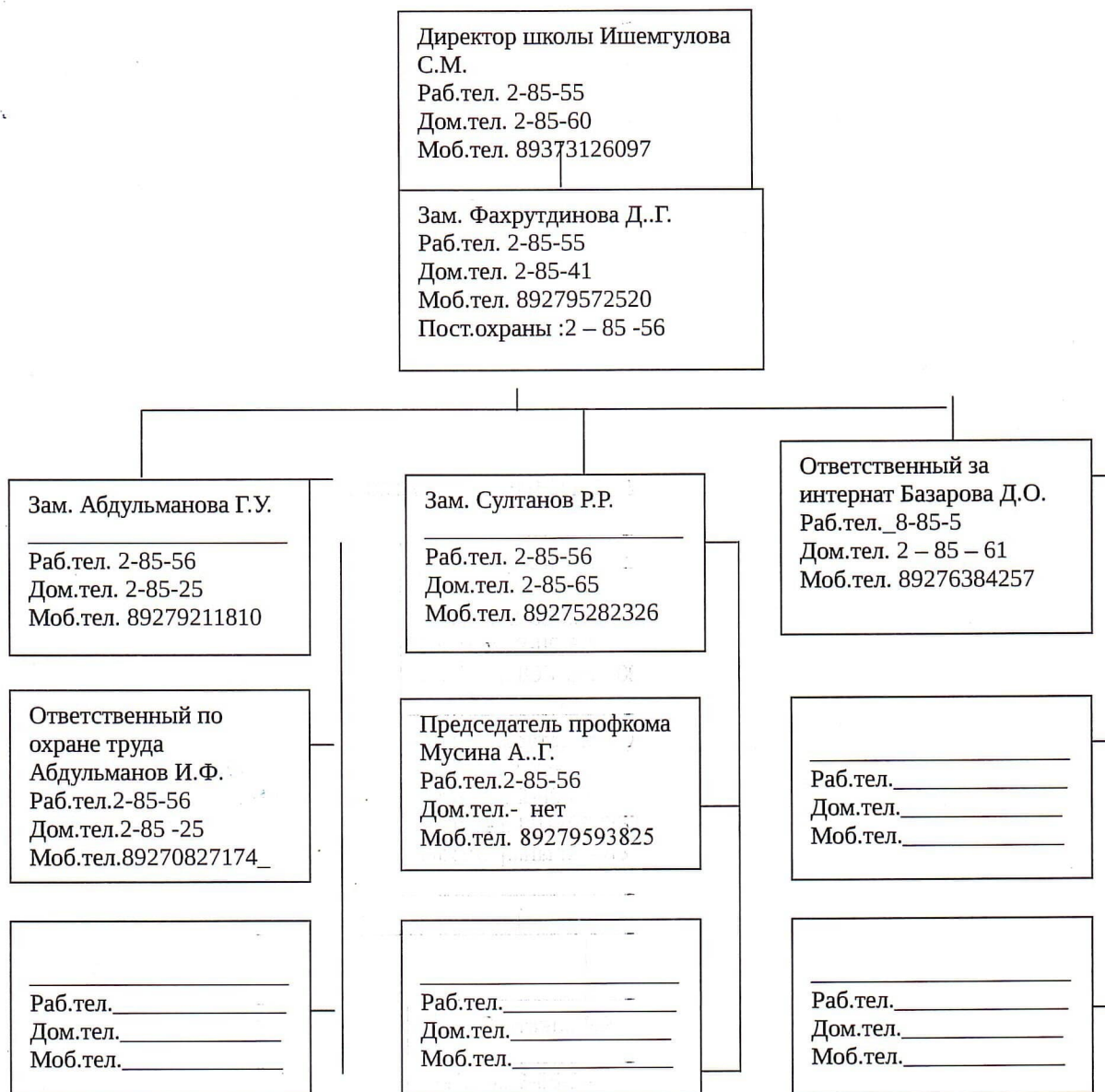


Схема оповещения составляется по принципу: «Каждый начальник отвечает за оповещение своего подчиненного» из расчета, что каждый сотрудник должен оповещать не более 4-5 коллег.

Для сокращения времени оповещения всего персонала и обучающихся учреждения, в рабочее время, могут задействоваться селекторная связь, школьный звонок, сирена, охранно-пожарная сигнализация.

### Расписание уроков и работы кружков (секций)

Один экземпляр расписания уроков и работы кружков (секций) должен быть вывешен вблизи поста охраны таким образом, чтобы охранник, не покидая своего поста, мог уточнить необходимую информацию.